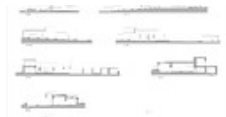


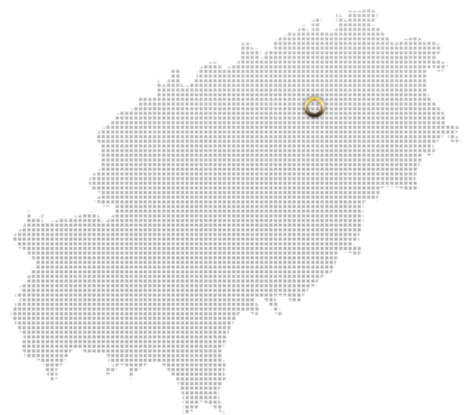
Progetto di Finca di lusso originale da ristrutturare con grande terreno vicino a San Lorenzo/Sta. Gertrudis in vendita, Ibiza - può essere facilmente affidata al famoso architetto Rolf Blakstad e rivenduta in seguito, Ibiza - Sant Llorenc



Panoramica

Spazio abitativo:	338 m ²
Terreno:	24.544 m ²
Distribuzione:	5 Camere da letto, 5 Bagni
Riferimento n°:	1968
Prezzo:	1.500.000,00 €
Ubicazione:	Sant Llorenc
Vista:	Vista campagna, Finca e Blakstad

Ubicazione



Descrizione

•
Questo originale progetto di finca di lusso offre una rara opportunità di rinnovare e creare una residenza mozzafiato nel cuore della pittoresca campagna di Ibiza, vicino agli incantevoli villaggi di San Lorenzo e Santa Gertrudis. Situata su un ampio terreno di 24.544 metri quadrati, la proprietà gode di viste aperte su campi pianeggianti, circondata da un tranquillo ambiente rurale dove molti agricoltori locali e amanti della natura hanno stabilito le loro case. Questa posizione combina il meglio di entrambi i mondi: un tranquillo rifugio nella natura pur trovandosi a soli 10 minuti di auto dal vivace centro di Santa Gertrudis, una delle comunità più ambite di Ibiza durante tutto l'anno.

Il progetto è accompagnato da una licenza approvata per una casa di 337,53 metri quadrati, progettata per ospitare cinque spaziose camere da letto e cinque bagni. La disposizione può includere una cucina separata, così come una zona soggiorno e pranzo open space, garantendo un flusso continuo tra spazi interni ed esterni. Il design della finca abbraccia l'eleganza senza tempo dell'architettura tradizionale di Ibiza, consentendo al contempo aggiornamenti e personalizzazioni moderne. L'opportunità di collaborare con il famoso architetto Rolf Blakstad rende questo un investimento ancora più allettante, poiché la sua competenza nel fondere l'autentico stile ibizenco con il lusso contemporaneo può aumentare significativamente il valore della proprietà.

Oltre alla casa principale, la proprietà comprende le scuderie esistenti, che possono essere trasformate in seguito in uno studio per gli ospiti o in uno spazio abitativo indipendente. La finca ha anche il potenziale per una piscina privata, che può essere richiesta se lo si desidera, migliorando ulteriormente l'esperienza di vita dei futuri proprietari.

Uno dei principali vantaggi di questa tenuta è la sua autosufficienza, con un pozzo proprio già in atto, che fornisce una fonte d'acqua affidabile e sostenibile. Il terreno esteso offre numerose opportunità per la progettazione del paesaggio, la creazione di giardini rigogliosi o persino l'istituzione di una fattoria biologica o di un vigneto, che riflette il fascino rurale dei dintorni.

La posizione è particolarmente attraente per le famiglie e per coloro che cercano una residenza per tutto l'anno a Ibiza. Santa Gertrudis è nota per la sua comunità accogliente, le scuole internazionali, le boutique e gli eccellenti ristoranti, che la rendono un fulcro per la vita sull'isola con un'atmosfera rilassata ma sofisticata. Il vicino villaggio di San Lorenzo offre un'atmosfera più appartata e di campagna, pur essendo comunque a breve distanza dai servizi essenziali.

Questo progetto di finca rappresenta un'eccellente opportunità non solo come casa da sogno, ma anche come investimento con un forte potenziale di rivendita. Con la possibilità di ristrutturare sotto la guida esperta di Rolf Blakstad e dare vita a una visione unica, questa tenuta può essere trasformata in una delle proprietà più desiderabili dell'isola. Che si tratti di un rifugio personale o di un futuro annuncio di lusso, questa finca offre la combinazione perfetta di autenticità, privacy e posizione strategica nel fiorente mercato immobiliare di Ibiza.

proprio bene esistente