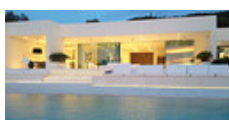


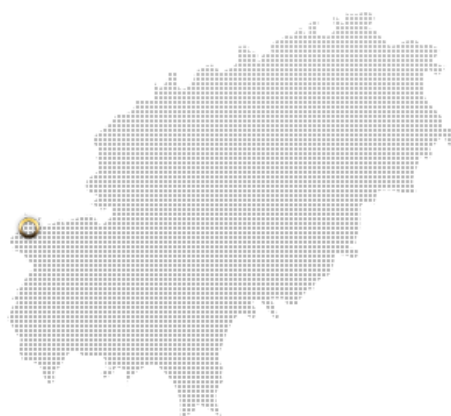
Nuovo ed esclusivo progetto di costruzione di lusso con vista mare in vendita, Ibiza
 - Nuovo ed esclusivo progetto di costruzione di lusso con vista mare in affitto, Ibiza
 - Cala Bassa



Panoramica

Spazio abitativo:	373 m ²
Terreno:	39.000 m ²
Distribuzione:	3 Camere da letto, 4 Bagni
Riferimento n°:	1785
Prezzo:	su richiesta
Ubicazione:	Cala Bassa
Vista:	Vista mare, Vista campagna

Ubicazione



Descrizione

Questo esclusivo nuovo progetto di costruzione di lusso si trova sulla costa occidentale di Ibiza, circondato da rigogliose pinete e con una vista panoramica mozzafiato sul mare e sull'isola di Sa Conillera. Situata in una delle zone più panoramiche e ambite dell'isola, la proprietà è vicina ad alcune delle spiagge più famose di Ibiza, tra cui Cala Bassa, Cala Comte, Cala Tarida e Cala Carbó, rendendola un rifugio ideale per chi cerca tranquillità e bellezze naturali.

L'abitazione esistente offre 120 m² di superficie abitabile con ampie terrazze di 500 m². Il nuovo progetto proposto eleva la proprietà a un nuovo livello di lusso, con 300 m² di superficie abitabile e una superficie utile totale di 532 m². Progettato in uno stile elegante e moderno, il progetto comprende spazi aperti e luminosi che si fondono perfettamente con il paesaggio circostante. Ampie facciate in vetro, eleganti linee architettoniche e l'integrazione di giardini e laghetti creano un ambiente armonioso e sofisticato che esalta la sensazione di privacy e relax.

La superficie edificabile prevista sarà di 300 m² per la casa principale, con ulteriori 347 m² al piano terra e 157 m² di piscina coperta. La superficie edificabile massima raggiunge i 373 m², garantendo un layout spazioso e lussuoso con elementi di design eccezionali.

Questo progetto viene venduto a condizione che venga ottenuta l'approvazione della licenza, consentendo una transizione senza intoppi verso lo sviluppo. Con la sua spettacolare vista sul mare, il design moderno e la posizione privilegiata vicino alle spiagge più belle di Ibiza, questa proprietà esclusiva offre una rara opportunità di creare una casa da sogno in uno dei contesti costieri più ambiti dell'isola.

Il progetto viene venduto subordinatamente all'approvazione della licenza.

- Superficie totale costruita casa 300 m²
- Superficie costruita piano terra 347 m²
- Superficie costruita piscina chiusa 157 m²
- Superficie massima edificabile 373 m²
- Superficie massima occupabile: 532 m²

POSSIBILE SOLO NOLEGGIO A LUNGO TERMINE