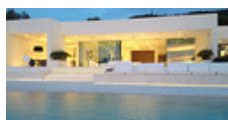


Projet de construction de luxe neuf exclusif avec vue sur la mer à vendre, Ibiza -  
 Projet de construction de luxe neuf exclusif avec vue sur la mer à louer, Ibiza - Cala  
 Bassa



## Vue d'ensemble

## Situation

**Surface habitable:** 373 m<sup>2</sup>

**Terrain:** 39 000 m<sup>2</sup>

**Agencement:** 3 Chambres, 4 Salles de bains

**N° de réf.:** 1785

**Prix:** sur demande

**Situation:** Cala Bassa

**Vue:** Vue sur la mer, Vue sur la campagne



## Description

Ce nouveau projet de construction de luxe exclusif est situé sur la côte ouest d'Ibiza, entouré de pinèdes luxuriantes et offrant une vue panoramique imprenable sur la mer et l'île de Sa Conillera. Située dans l'un des quartiers les plus pittoresques et prisés de l'île, la propriété est proche de certaines des plages les plus célèbres d'Ibiza, notamment Cala Bassa, Cala Comte, Cala Tarida et Cala Carbó, ce qui en fait un havre de paix idéal pour ceux qui recherchent tranquillité et beauté naturelle.

La maison existante offre 120 m<sup>2</sup> habitables et de vastes terrasses de 500 m<sup>2</sup>. Le nouveau projet élève la propriété à un niveau de luxe inédit, avec 300 m<sup>2</sup> habitables et une surface utile totale de 532 m<sup>2</sup>. Conçu dans un style moderne et épuré, le projet intègre des espaces ouverts et lumineux qui s'intègrent harmonieusement au paysage environnant. De grandes façades vitrées, des lignes architecturales élégantes et l'intégration de jardins et d'étangs créent un environnement harmonieux et sophistiqué qui favorise l'intimité et la détente.

La construction prévue comprendra une surface construite totale de 300 m<sup>2</sup> pour la maison principale, ainsi que 347 m<sup>2</sup> supplémentaires au rez-de-chaussée et 157 m<sup>2</sup> de piscine clôturée. La surface constructible maximale atteint 373 m<sup>2</sup>, garantissant un aménagement spacieux et luxueux, avec des éléments de design exceptionnels.

Ce projet est vendu sous réserve d'obtention d'un permis de construire, permettant une transition harmonieuse vers le développement. Avec ses vues spectaculaires sur la mer, son design moderne et son emplacement privilégié à proximité des plus belles plages d'Ibiza, cette propriété exclusive offre une occasion rare de créer la maison de vos rêves dans l'un des cadres côtiers les plus prisés de l'île.

Le projet est vendu sous réserve d'une licence approuvée.

- Surface totale construite de la maison 300 m<sup>2</sup>
- Surface construite au rez-de-chaussée 347 m<sup>2</sup>
- Surface construite piscine fermée 157 m<sup>2</sup>
- Surface constructible maximale 373 m<sup>2</sup>
- Surface d'occupation maximale : 532 m<sup>2</sup>

LOCATION LONGUE DURÉE POSSIBLE UNIQUEMENT