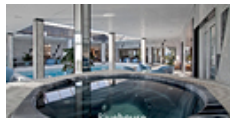


Ibiza plus grand domaine à vendre - montagne privée avec 4 Luxuy maisons près de Ibiza. - Jesus



Vue d'ensemble

Surface habitable: 2 932 m²

Terrain: 61 818 m²

Agencement: 28 Chambres, 28 Salles de bains

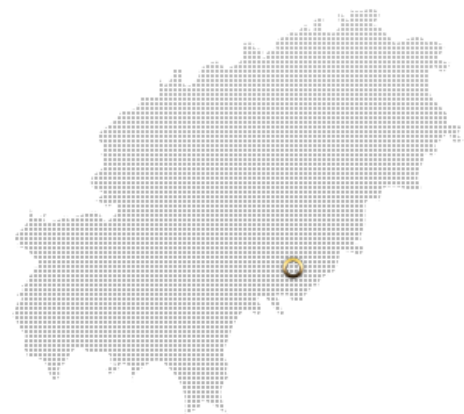
N° de réf.: 1578

Prix: sur demande

Situation: Jesus

Vue: Vue sur la mer, Vue sur la campagne, Vue sur la vieille ville

Situation



Description

Cette propriété de luxe magnifique est située très près de Ibiza au sommet d'une montagne privée avec une hauteur de 252 mètres au-dessus du niveau de la mer.

Du haut de la montagne, vous avez une vue sur l'île de 360 °. De là, vous pouvez admirer près de 90% de toute l'île. Sud face il y a D'alt Vila, site du patrimoine mondial, vue sur la mer de la baie de Talamanca, Playa d'en Bossa, Salinas et l'île de Formentera avec ses eaux des Caraïbes. Est face à un autre superbe vue mer à Roca Llisa, Cala Longa jusqu'à Sta. Eulalia et l'île Tagomago. De plus, vous pouvez voir le parcours de golf, qui est facilement disponible. Ouest face vous avez la plus belle vue du coucher du soleil 365 jours par an jusqu'à la baie et la mer de San Antonio. North face vue sur la campagne à bout de souffle surplombant la vallée de Morna jusqu'à San Juan et San Carlos.

La situation unique inclut naturellement une vie privée isolée et absolue. Les villas sont accessibles via une longue allée privée 1 km. Le manoir a sa source d'eau propre, la connexion au réseau et puissante connexion WiFi.

La licence pour une 5ème. villa a été appliquée.

Au total, le contenu de l'immobilier de luxe:

- m2 de terrain: 61,818
- m2 surface construite: 2.932
- nombre de chambres: 28
- nombre de salles de bain: 28
- piscines: 5
- salle de gym: 1
- bain de vapeur: 2
- sauna: 2
- puissance salle d'eau: 1
- buvette: 2
- jacuzzi: 3

À distance de conduite

- L'aéroport d'Ibiza: 15min
- la ville d'Ibiza, Marina Ibiza, Marina Botafoc, Cipriani, Coeur, LIO, Pacha, Ibiza Gran Hôtel: 10min
- Ibiza golf: 5min
- Sta. Gertudis, Morna École: 15min
- Sta. Eulalia: 15min
- Sta. Gertudis, Morna École: 15min
- Ushuaia, Espace, Nassau Beach, Beach House, Coco Beach: 15min
- Salinas, Es Cavallet, El Chiringuito, Es Coldero, Malibu, Jockey Club: 15min
- Blue Marlin, Yemanja, Es Xarcu, Tropicana: 20min
- Cala Conte, Cotton Beach Club, Ashram: 35min

Si vous avez besoin d'informations détaillées sur chaque villa, s'il vous plaît cliquer sur le [WebsiteLink](#) de chaque villa:

- Blue House: www.ibiza-one.com/en/houses/blue-house
- White House: www.ibiza-one.com/en/houses/white-house
- Central House: www.ibiza-one.com/en/houses/central-house
- House One: www.ibiza-one.com/en/houses/house-one



Ibiza One - very well established in Ibiza and one of the most trustworthy estate agency.

Ibiza One is your expert in Real Estate on Ibiza and assists buyers and sellers up to the notary appointment and beyond. A high-quality after sale management is a very important part of our work.

We have long-standing customers, whom we accompany over years with the purchase and sale of their real estates. You will find a list of premium properties on our website.

Furthermore we would like to introduce you to off-market luxury properties in extraordinary locations: First line seafront villas, Blakstad fincas, ultra modern villas, mountain top locations and more.

Trust, transparency, honesty and discretion are our guiding principles.

We take care of customers from any part of the world and are pleased to attend you with the purchase or sale of a luxury property.

Coci Patrizia Tappert and Uwe Richtberg
Founder and managing directors

Contact

Ibiza One Casamarine S.L.
Calle Historiador Joan Marí Cardona No 6
07800 Ibiza - Balears
Spain

Téléphone: +34 971 190378
Fax: +34 971 193711
Portable: +34 619 665380
E-mail: contact@ibiza-one.com